



**ТАМОЖЕННЫЙ СОЮЗ
РЕСПУБЛИКИ БЕЛАРУСЬ, РЕСПУБЛИКИ КАЗАХСТАН
И РОССИЙСКОЙ ФЕДЕРАЦИИ**

УПРАВЛЕНИЕ ФЕДЕРАЛЬНОЙ СЛУЖБЫ ПО НАДЗОРУ В СФЕРЕ ЗАЩИТЫ ПРАВ ПОТРЕБИТЕЛЕЙ И
БЛАГОПОЛУЧИЯ ЧЕЛОВЕКА ПО ГОРОДУ МОСКВЕ
ГЛАВНЫЙ ГОСУДАРСТВЕННЫЙ САНИТАРНЫЙ ВРАЧ ПО ГОРОДУ МОСКВЕ
РОССИЙСКАЯ ФЕДЕРАЦИЯ, МОСКВА

(уполномоченный орган Стороны, руководитель уполномоченного органа, наименование административно-территориального образования)

**СВИДЕТЕЛЬСТВО
о государственной регистрации**

№ RU.77.01.34.015.E.007531.10.13

от 31.10.2013 г.

Продукция:

Клей SEMIN SEM-PRO XXL для обоев бумажных, виниловых и под окраску. Изготовлена в соответствии с документами: ТУ 2385-005-92992699-13 "Клей для обоев", технологическим регламентом. Изготовитель (производитель): ООО "СЕМИН РУС", адрес: 301361, Тульская область, г. Алексин, ул. Железнодорожная, д. 45 (Российская Федерация). Получатель: ООО "СЕМИН РУС", адрес: 301361, Тульская область, г. Алексин, ул. Железнодорожная, д. 45 (Российская Федерация).



(наименование продукции, нормативные и (или) технические документы, в соответствии с которыми изготовлена продукция, наименование и место нахождения изготовителя (производителя), получателя)

соответствует

Единым санитарно-эпидемиологическим и гигиеническим требованиям к товарам, подлежащим санитарно-эпидемиологическому надзору (контролю) утв. решением Комиссии таможенного союза № 299 от 28.05.2010г. (гл. II, разд.6)

прошла государственную регистрацию, внесена в Реестр свидетельств о государственной регистрации и разрешена для производства, реализации и использования

Для наклеивания любых бумажных и виниловых обоев, обоев под окраску по различным поверхностям в помещениях типа (А-В) (стены и потолки внутри помещений, ГКЛ, гладкий бетон, выравнивающие и финишные шпатлевки, гладкие блоки и т.п.).

Настоящее свидетельство выдано на основании (перечислить рассмотренные протоколы исследований, наименование организации (испытательной лаборатории, центра), проводившей исследования, другие рассмотренные документы):

Заявление № 07773 от 30.10.2013 г. Протокол ИЦ ФБУЗ "Центр гигиены и эпидемиологии в городе Москве" (Аттестат аккредитации № ГСЭН.RU.ЦОА.021) №16072 11 от 25.10.2013 г., экспертное заключение ФБУЗ "Центр гигиены и эпидемиологии в городе Москве" №77.01.09.П.010291.10.13 от 29.10.2013 г.

Срок действия свидетельства о государственной регистрации устанавливается на весь период изготовления продукции или поставок подконтрольных товаров на территорию таможенного союза

Подпись, ФИО, должность уполномоченного лица, выдавшего документ, и печать органа (учреждения), выдавшего документ

Глиненко В.М. для
свидетельства
о государственной
регистрации
Андреева Е.Е.
(Ф. И. О./подпись) М. П.

№0296139



ФЕДЕРАЛЬНАЯ СЛУЖБА ПО НАДЗОРУ
В СФЕРЕ ЗАЩИТЫ ПРАВ ПОТРЕБИТЕЛЕЙ И БЛАГОПОЛУЧИЯ ЧЕЛОВЕКА
**ФЕДЕРАЛЬНОЕ БЮДЖЕТНОЕ УЧРЕЖДЕНИЕ ЗДРАВООХРАНЕНИЯ
«ЦЕНТР ГИГИЕНЫ И ЭПИДЕМИОЛОГИИ В ГОРОДЕ МОСКВЕ»**

129626, Москва, Графский пер. д. 4/9 тел. (495) 687 4035, факс (495) 687 4067

Свидетельство об аккредитации № 31-АК от 26.02.2010

Испытательный лабораторный центр: ГСЭН.RU.ЦОА.021, РОСС RU.0001.510895, DAkkS D-PL-14246-01-00

ЭКСПЕРТНОЕ ЗАКЛЮЧЕНИЕ

о соответствии продукции

**Единым санитарно-эпидемиологическим и гигиеническим требованиям к товарам,
подлежащим санитарно-эпидемиологическому надзору (контролю)**

№ 77.01.09.П.010291.10.13

Дата 29. 10. 2013 г.

На основании заявления № 08523

от 11.10.2013

Организация-изготовитель: **ООО "СЕМИН РУС"**

Адрес: 301361, Тульская область, г. Алексин, ул. Железнодорожная, д. 45 (Россия)

Импортер (поставщик), получатель: **ООО "СЕМИН РУС"**

Адрес: 301361, Тульская область, г. Алексин, ул. Железнодорожная, д. 45 (Россия)

Наименование продукции: **Клей SEMIN SEM-PRO XXL для обоев бумажных, виниловых и под окраску**

Продукция изготовлена в соответствии: с ТУ 2385-005-92992699-13 "Клей для обоев", технологическим регламентом

Перечень документов, представленных на экспертизу: ТУ 2385-005-92992699-13 "Клей для обоев", технологический регламент, этикетка, доверенность, регистрационные документы

Характеристика, ингредиентный состав продукции: **Представляет собой водно-дисперсионную полимерную дисперсию с крахмалом и вспомогательных веществ**

Рассмотрены протоколы (№, дата протокола, наименование организации (испытательной лаборатории, центра), проводящей испытания, аттестат аккредитации), протокол ИЦ ФБУЗ "Центр гигиены и эпидемиологии в городе Москве" (Аттестат аккредитации № ГСЭН.RU.ЦОА.021) №16072 11 от 25.10.2013 г.

№ 052419

Гигиеническая характеристика продукции:

Запах воздушной среды, балл	0	не более 2
Дибутилфталат, мг/м ³	менее 0.001	0,1
Диоктилфталат, мг/м ³	менее 0.001	0,02
Винилацетат, мг/м ³	менее 0.001	0,15
Формальдегид, мг/м ³	менее 0.001	0,01
Спирт метиловый, мг/м ³	менее 0.001	0,5

При применении контроль воздуха рабочей зоны осуществлять по: этилацетату, 2-феноксизтанолу, крахмалу.

Постоянный и продолжающийся контакт продукции с кожей может привести к ее раздражению. Пары продукции, в концентрациях превышающих ПДК для воздуха рабочей зоны, оказывают раздражающее действие на слизистые оболочки глаз и органов дыхания. При попадании в глаза может вызвать раздражение.

Область применения: Для наклеивания любых бумажных и виниловых обоев, обоев под окраску по различным поверхностям в помещениях типа (А-В) (стены и потолки внутри помещений, ГКЛ, гладкий бетон, выравнивающие и финишные шпатлевки, гладкие блоки и т.п.)

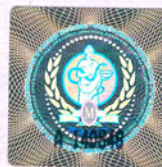
Условия использования, хранения, транспортировки и меры безопасности: При производстве и применении соблюдение требований СП 2.2.2.1327-03 "Гигиенические требования к организации технологических процессов, производственному оборудованию и рабочему инструменту", ТУ 2385-005-92992699-13 "Клей для обоев", Инструкции по применению

Информация, наносимая на этикетку: В соответствии с "Едиными санитарно-эпидемиологическими и гигиеническими требованиями к товарам, подлежащим санитарно-эпидемиологическому надзору (контролю)"

ЗАКЛЮЧЕНИЕ

Санитарно-эпидемиологическая экспертиза проведена в соответствии с действующими Едиными санитарно-эпидемиологическими и гигиеническими требованиями к товарам, подлежащим санитарно-эпидемиологическому надзору (контролю) с использованием методов и методик, утвержденных в установленном порядке.

Продукция: Клей SEMIN SEM-PRO XXL для обоев бумажных, виниловых и под окраску соответствует Единым санитарно-эпидемиологическим и гигиеническим требованиям к товарам, подлежащим санитарно-эпидемиологическому надзору (контролю).



Главный врач

(заместитель главного врача)

Заведующий отделом
гигиены труда и ИНИ

Эксперт (эксперты)



М. П.

Иваненко А.В.

Сабонкина С.П.

Ф. И. О.

Руднева Е. А.

Васильева Г. В.



**ФЕДЕРАЛЬНОЕ БЮДЖЕТНОЕ УЧРЕЖДЕНИЕ ЗДРАВООХРАНЕНИЯ
«ЦЕНТР ГИГИЕНЫ И ЭПИДЕМИОЛОГИИ В ГОРОДЕ МОСКВЕ»**
129626, г. Москва, Графский пер., д. 4/9. тел. (495)-687-40-35, факс (495)-616-65-69

наименование филиала, адрес, телефон, факс, испытательный центр, Государственный реестр №

ИСПЫТАТЕЛЬНЫЙ ЛАБОРАТОРНЫЙ ЦЕНТР
Санитарно-гигиеническая лаборатория

УТВЕРЖДАЮ

Аттестат аккредитации в Системе аккредитации лабораторий, осуществляющих санитарно-эпидемиологические исследования, испытания № ГСЭН.RU.ЦОА.021 от 28.10.2011 г. по 28.10.2016 г.
Аттестат аккредитации в Федеральном агентстве по техническому регулированию и метрологии в области подтверждения соответствия № РОСС.RU.0001.21AB27 от 30.08.2011 г. по 01.09.2015 г.
Сертификат аккредитации в Немецком органе по аккредитации DAKKS № D-PI-14246-01-00 от 20.07.2010 г. по 07.05.2015 г.

Руководитель
испытательного лабораторного центра
ФБУЗ «Центр гигиены и эпидемиологии
в городе Москве»



С.Г.Сафонкина

**ПРОТОКОЛ
ЛАБОРАТОРНЫХ ИСПЫТАНИЙ (ИССЛЕДОВАНИЙ)**

№ 16072 11 от 25 октября 2013 г.

1. Код образца (пробы): 06.13.16072 13

2. Наименование предприятия, организации (заявитель): ООО"СЕМИН РУС"

3. Юридический адрес: 301361, Тульская область, г.Алексин, ул. Железнодорожная, д. 45

4. Наименование образца (пробы), дата изготовления: Клей SEMIN SEM-PRO XXL для обоев бумажных, виниловых и под окраску, срок годности: , объем партии:

5. Изготовитель (фирма, предприятие, организация): ООО"СЕМИН РУС", 301361, Тульская область, г.Алексин, ул. Железнодорожная, д. 45
страна: Россия

6. Место отбора: ООО"СЕМИН РУС" 301361, Тульская область, г.Алексин, ул. Железнодорожная, д. 45

7. Время и дата отбора: 11.10.2013 09:00

Ф.И.О., должность: Васильева Г. В. врач

Доставлен в ИЛЦ: 14.10.2013 10:00

Проба отобрана в соответствии с ЕСТ "Единые СанЭи Г требования №299".

8. Средства измерений:

№ п/п	Тип прибора	Заводской номер	№ свидетельства о поверке	Срок действия
1	Хроматограф газовый модель "Clarus 600"	665N8100603	3027441/00802	06.03.2014

9. Дополнительные сведения:

10. Технические регламенты, нормативные документы, устанавливающие требования к продукции:

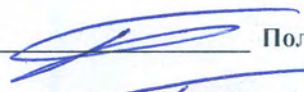
"Единые санитарно-эпидемиологические и гигиенические требования к товарам, подлежащим санитарно-эпидемиологическому надзору (контролю)"

РЕЗУЛЬТАТЫ ИСПЫТАНИЙ (ИССЛЕДОВАНИЙ)

№№ п/п	Определяемые показатели	Единицы измерения	Результаты испытаний	Величина допустимого уровня	НД на методы исследований
1	2	3	4	5	6
ОРГАНОЛЕПТИЧЕСКИЙ АНАЛИЗ					
Образец поступил 14.10.2013 10:30 внутрилабораторный номер образца (пробы) 16072 - 3289 дата начала испытаний 17.10.2013 дата выдачи результата 25.10.2013 11:53					
1	Запах воздушной среды	балл	0	не более 2	МУ 2.1.2.1829-04
КОЛИЧЕСТВЕННЫЙ ХИМИЧЕСКИЙ АНАЛИЗ					
Образец поступил 14.10.2013 10:30 внутрилабораторный номер образца (пробы) 16072 - 3289 дата начала испытаний 17.10.2013 дата выдачи результата 25.10.2013 11:53					
1	Дибутилфталат	мг/м3	менее 0,001	не более 0,1	ГОСТ Р ИСО 16017-1-2007
2	Диоктилфталат	мг/м3	менее 0,001	не более 0,02	ГОСТ Р ИСО 16017-1-2007
3	Метиловый спирт	мг/м3	менее 0,01	не более 0,5	MP 01.022-07
4	Формальдегид	мг/м3	менее 0,001	не более 0,01	Р (РД) 52.04.186-89 [1]
5	Винилацетат	мг/м3	менее 0,001	не более 0,15	ГОСТ Р ИСО 16000-6-2007

Примечание. [1]-метод аккредитован в немецкой системе аккредитации DAkkS

Ф.И.О., должность лица, ответственного за оформление протокола: техник лаборатории Тазина А. А.

Зав. отделением физико-химических методов _____  Полторацкий А. Ю.

Зав. санитарно-гигиенической лабораторией _____  Иванова Л. И.